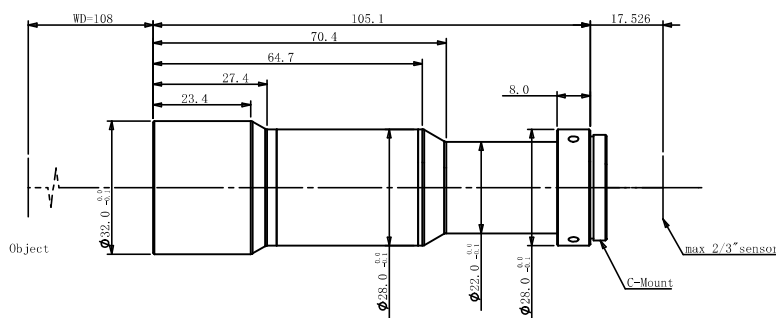


规格书

WWH10-108ATV3

五百万像素远心镜头



光学参数

放大倍率 β (x)	1.0
物方工作距 WD (mm)	108
支持 CCD 尺寸 (Φ mm)	11(2/3")
像方 F/#	7.0
像方畸变 (% max)	0.04
物方远心度 ($^\circ$ max)	0.05
数值孔径 NA	0.0712
物方分辨率 (μ m)	4.7
物方景深 DoF (mm)	0.6

视野范围 (mm × mm)

1/2" (6.4×4.8)	6.4×4.8
1/1.8" (7.13×5.37)	7.13×5.37
2/3" (8.45×7.1)	8.45×7.1

机械参数

相机接口	C
镜头总长 (mm)	105.1
是否同轴光 / 可调光栏	否 / 否

