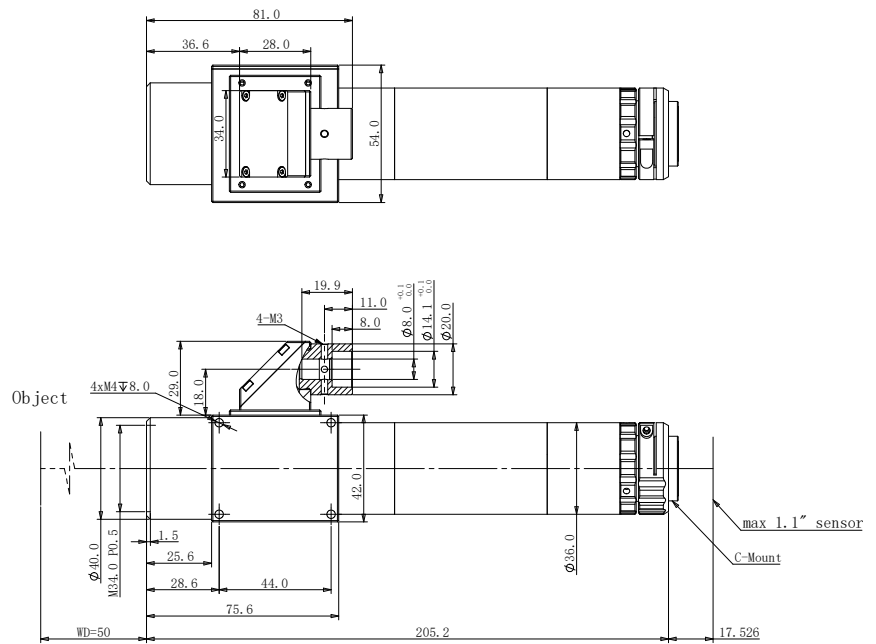
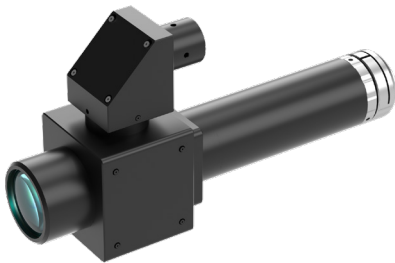


规格书

高性能工业显微镜头



光学参数

| | |
|------------------------|------------|
| 放大倍率 β (x) | 10.00 |
| 物方工作距 WD (mm) | 50 |
| 支持 CCD 尺寸 (Φ mm) | 18.4(1.1") |
| 像方 F/# | 20.3 |
| 像方畸变 (% max) | 0.025 |
| 数值孔径 NA | 0.24 |
| 物方分辨率 (μ m) | 1.4 |
| 物方景深 DoF (mm) | 0.02 |
| 物方远心度 ($^\circ$ Max) | 0.06 |

视野范围 (mm × mm)

| | |
|--------------------|-----------|
| 1.1" (14.19x10.38) | 1.42x1.04 |
| 1.1" (12.8x12.8) | 1.28x1.28 |

机械参数

| | |
|-----------|-------|
| 相机接口 | C |
| 镜头总长 (mm) | 205.9 |
| 是否同轴光 | 是 |
| 可调光栏 | 否 |

