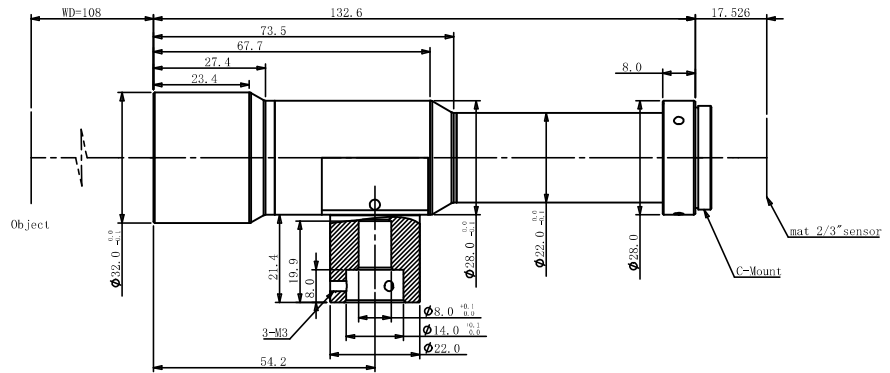


CS20X108ZJZ

规格书

五百万像素远心镜头



光学参数

放大倍率 β (x)	2
物方工作距 WD (mm)	108
支持 CCD 尺寸 (Φ mm)	11(2/3")
像方 F/#	10.5
像方畸变 (% max)	0.04
物方远心度 ($^\circ$ max)	0.05
数值孔径 NA	0.09558
物方分辨率 (μ m)	3.5
物方景深 DoF (mm)	0.2

视野范围 (mm \times mm)

1/2"(6.4 \times 4.8)	3.2 \times 2.4
1/1.8"(7.13 \times 5.37)	3.6 \times 2.7
2/3"(8.45 \times 7.1)	4.2 \times 3.6

机械参数

相机接口	C
镜头总长 (mm)	132.6
是否同轴光 / 可调光栏	是 / 否